

ひとり暮らしの自立度チェック

あなたは大丈夫ですか？

該当する場合は□に✓してみよう。そして合計してみよう。

社会人入門編

自分の将来の職業や進路を考えている。



Yes

自分の言葉や行動について、TPO(時・場所・場合)が使い分けられる。また、自分の非を率直に認めることができる。

Yes

家の近所や職場などで挨拶ができる。地域の活動にも参加する。



Yes

キャッチセールスなどのアンケートに安易に乗らない。



Yes

インターネットショッピングの落とし穴や悪質メールに気をつけている。



Yes

未成年者が契約する時、保護者の承諾があることを知っている。



Yes

国民年金は20歳から、厚生年金は雇い主が就労者のために加入する義務があることを知っている。



Yes

物事を決める時、様々な情報を検討して意思決定している。



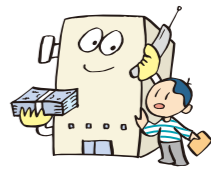
Yes

新聞を読み、政治経済や社会問題に関心を持っている。



Yes

企業の経営方針や活動、またその収益や運用などに興味関心を持っている。



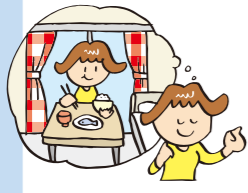
Yes

Yesの合計数



生活編

ひとり暮らしの「イメージ図」をしっかり持っている。



Yes

何でも自分できるように努力している。



Yes

一人でご飯を炊いたり、みそ汁を作ることができる。



Yes

衣服の取り扱い表示を理解し、適切な洗濯や手入れ管理ができる。



Yes

外食でも栄養バランスを考え、自分の健康に合わせたメニューを選ぶことができる。



Yes

ひとり暮らしに必要な一ヶ月の生活費がどの位かわかる。



Yes

モノを購入する時は、十分に研究し、衝動買いしないよう気をつけている。



Yes

生活必需品(米・みそ・トイレトペーパーなど)のおおよその値段を知っている。



Yes

ゴミの分別方法を守り環境に配慮した生活をしている。



Yes

掃除などを積極的に行き衛生的な生活をしている。



Yes

Yesの合計数



家庭経済管理編

家計簿(小遣い帳)をつけている。



Yes

スマホの通信費は小遣いの範囲内の一定額に抑えている。



Yes

クレジットカードとキャッシュカードの違いをわかっている。



Yes

自分名義の預貯金口座があり、預貯金残高を知っている。



Yes

キャッシュカードの暗証番号選定には気をつけ、保管に注意している。



Yes

計画的に貯蓄することが大切だと考えている。



Yes

クレジットカードの機能・サービスを理解し、利用は慎重かつ上手に行いたいと考えている。



Yes

クレジットカードや消費者金融の利用で、返済困難な時の相談窓口を知っている。



Yes

消費者金融の金利がどの位か知っている。



Yes

親しい友人に借金や保証人を頼まれても断ることができる。



Yes

Yesの合計数



診断

21～30：「ひとり暮らし免許」交付です。
11～20：「ひとり暮らし仮免許」です。
0～10：ひとり暮らしには「再教習」が必要です。

Yesの
総合計